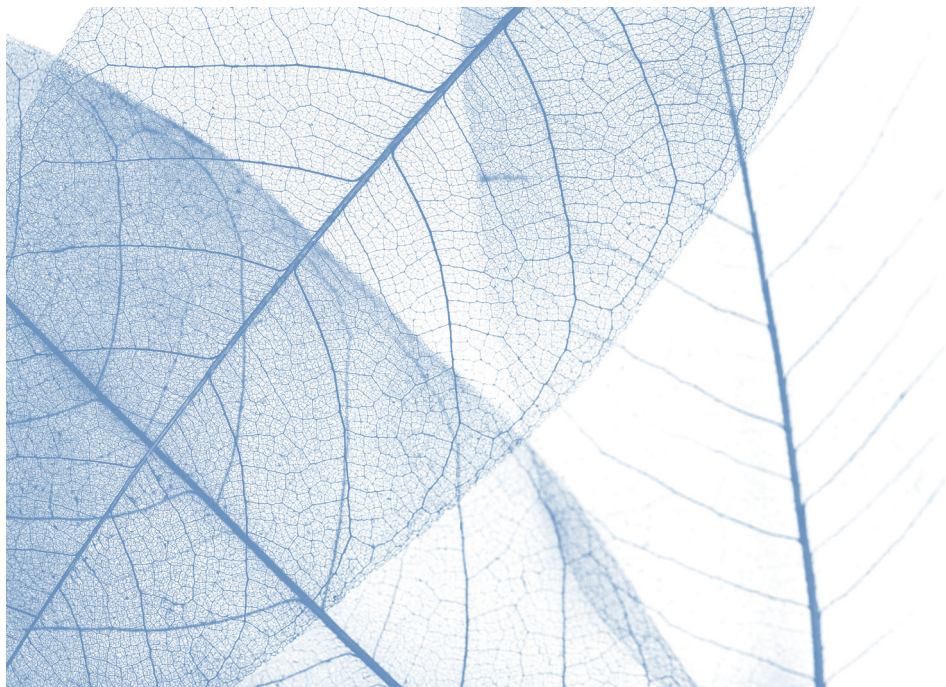


# REHPA

Videncenter for  
Rehabilitering og Palliation



## MAD MED GLÆDE

ET TILBUD TIL DIG, DER ER BEHANDLET FOR  
KRÆFT I MUNDHULE, STRUBE ELLER SVÆLG OG  
OPLEVER FORSKELLIGE PROBLEMER MED AT SPISE

# REHABILITERING MED FOKUS PÅ MADGLÆDE

Den 5.-9. marts + den 6.-7. juni 2018

## Et tilbud til dig, der er behandlet for kræft i mundhule, strube eller svælg, og som oplever forskellige problemer med at spise.



REHPA – Videncenter for Rehabilitering og Palliation tilbyder et rehabiliteringsforløb for dig, som er strålebehandlet for kræft i mundhule, strube eller svælg og som oplever forskellige problemer med at spise efter behandlingen.

Mad og måltider spiller en vigtig rolle både til hverdag og fest, og ofte er det maden eller måltidet, vi samles om med familie eller venner. Men kræft i mundhule, strube og svælg og den følgende behandling kan medføre problemer med at spise og dermed give skår i madglæden.

Formålet med rehabiliteringsforløbet er at øge din glæde ved måltidet på trods af de følger, som din sygdom eller behandling har medført. Flere af aktiviteterne på opholdet er dermed centreret om netop mad, måltider og håndtering af spiseproblemer.

### HVEM KAN DELTAGE?

Du kan deltage, hvis du:

- er strålebehandlet for kræft i mundhule, strube eller svælg og har afsluttet din strålebehandling.
- har brug for hjælp til at håndtere de spiseproblemer, som din sygdom har medført. Problemerne kan være fx fysiske, psykiske eller sociale.
- Kan og vil deltage aktivt i forløbet.
- Kan og vil bidrage til REHPAs forskning via spørgeskemaer, interviews mv.
- Kan tale og forstå dansk.
- Er selvhjulpne. Dette er vigtigt, da REHPA ikke har mulighed for at yde pleje og behandling.

## INDHOLD PÅ REHPA-OPHOLDET

Gennem opholdet bliver du klogere på dig selv og får værktøjer til at leve dit liv trods eventuelle følger efter sygdom eller behandling.

Det får du blandt andet gennem:

- Ny viden og undervisning
- Rådgivende samtaler
- Praktiske øvelser
- Fysisk træning
- Samvær med ligestillede

Undervisning og samtaler tager udgangspunkt i netop din situation og de emner, som er aktuelle for dig og de andre deltagere – hvilket gør, at du kan bruge den nye viden, når du kommer hjem efter opholdet.

### **FORLØBET FRA OPHOLD TIL OPFØLGNING**

Efter tre måneder inviteres du på et opfølgingsophold af to dages varighed.

På det første ophold introducerer ergo- og fysioterapeuterne dig til en træningsdagbog. Målet er at motivere og guide dig igennem øvelser, som du kan gennemføre i tiden fra første ophold og til opfølgningen. Øvelserne fokuserer på at afhjælpe dine spiseproblemer, og de bliver tilpasset netop dig og dine behov.

Diætisten vejleder dig i, hvordan du sammensætter din mad mest hensigtsmæssigt i forhold til netop de problematikker, du oplever. I tiden fra første ophold til opfølgningen vil diætisten ringe til dig og følge op på, hvordan du har det og svare på spørgsmål, der eventuelt er dukket op undervejs.



### **PRAKTISKE FORHOLD**

REHPA-opholdet er gratis.

REHPA-opholdet er et internatophold, hvor du overnatter på REHPA i Nyborg, hvor alt undervisning også foregår. Du indlogeres i enkeltværelse.

Vores lokaler er røgfrie.

Der er plads til 20 deltagere på holdet.

Du skal selv sørge for og betale transport til og fra REHPA.

### **FORSKNING**

REHPA har til opgave at indsamle, producere og formidle forskningsbaseret viden. Derfor indsamler vi oplysninger om, hvordan du har det før, under og efter dit ophold i form af forskellige forskningsaktiviteter herunder interview, spørgeskemaer m.v.

Du vil via dit informerede samtykke give din tilladelse til at bidrage til REHPA's forskning. Du kan altid bede om ikke at indgå i forskningsaktiviteter.

## FAGPERSONER TILKNYTTET REHPA

Du vil under dit ophold kunne møde diætist, sygeplejerske, fysioterapeuter, ergoterapeut, socialrådgiver, psykolog, læge og præst. De står for oplæg, samtaler og aktiviteter som en del af ugeprogrammet.

Det er fortsat din egen læge eller behandlende afdeling, der har ansvaret for din behandling og kontakt.



### HVORNÅR?

Kurset er fordelt på to ophold: Fem dage og to dages opfølgning efter tre måneder

Ophold: 05.-09. marts 2018  
Opfølgning: 06.-07. juni 2018



### SÅDAN BLIVER DU HENVIST

- Du kan downloade og printe henvisningsskema fra vores hjemmeside [www.rehpa.dk](http://www.rehpa.dk) under Borger og REHPA-ophold.
- Du skal selv udfylde skemaet – husk, at din egen læge eller behandlende læge på hospitalet skal udfylde og underskrive skemaet på side 2.
- Vi visiterer til REHPA-ophold ca. en måned før opholdet, og så får du svar umiddelbart derefter.
- Har du spørgsmål til ophold eller ansøgning, så kontakt os gerne på telefon 30 57 10 59 eller mail [rehpa.ophold@rsyd.dk](mailto:rehpa.ophold@rsyd.dk).

## REHABILITERING OG OVERNATNING FOREGÅR PÅ:

REHPA – Videncenter for Rehabilitering og Palliation  
OUH Sygehusenheden i Nyborg  
Vestergade 17  
5800 Nyborg

Telefon 3057 1059  
[rehpa.ophold@rsyd.dk](mailto:rehpa.ophold@rsyd.dk)  
[www.rehpa.dk](http://www.rehpa.dk)

# REHPA

Videncenter for  
Rehabilitering og Palliation

Vestergade 17, 5800 Nyborg, telefon 30 57 10 59, mail: [rehpa.ophold@rsyd.dk](mailto:rehpa.ophold@rsyd.dk), [www.rehpa.dk](http://www.rehpa.dk)