

Brugerpanel statusmøde

Tid: 30. august 2022 kl. 16-17

Sted: Online (<https://rsyd.webex.com/rsyd/j.php?MTID=mebcf39c5ae99ee47ebb0b0dd08d07d8e>)

Dagsorden

1. Velkomst
2. Landet rundt; hvordan står det til hos medlemmerne?
3. Status fra REHPA og forskningsklinikken, ved Annette
4. Opsamling på hjemmeopgave vedr. CANPEX-forløb; forskningsklinikken ønsker Brugerpanelets feedback på spørgeskemaet 'ASES-8 vedrørende kræftrelaterede smerter, dansk udgave' (se bilag):
 - a. *Er de 8 spørgsmål forståelige og konkrete nok?*
 - b. *Er opbygning/rækkefølge i skemaet logisk?*
5. Eventuelt og lidt om efterårsmødet (m. overnatning) den 27.-28. oktober 2022
6. Tak for i dag

Du kan deltage, hvis du:

- Oplever smerter, som skyldes din kræftsygdom og/eller dens behandling.
- Oplever, at smerterne påvirker dit funktionsniveau og din livskvalitet.
- Er interesseret i at være med til at arbejde med forløbets indhold og evaluering af det.
- Ønsker at bidrage til REHPAs forskning i, hvordan livet med smerter opleves, via spørgeskemaer, interviews mv.
- Kan forstå og gøre dig dig forståelig på dansk.
- Er selvhjulpne og ikke har brug for pleje, da REHPA ikke rummer mulighed for hjælp til dette.

Praktiske forhold

- REHPA-forløb er gratis.
- Du deltager aktivt på et 5-dagesophold med 2-dages opfølgning ca. 8 uger efter.
- Forløbene afvikles som internatophold, hvor du overnatter i enkeltværelse på REHPA i Nyborg.
- Vores lokaler er røgfrie.
- Der er plads til 20 deltagere på holdet.
- Du skal selv sørge for og betale transport til og fra REHPA.
- Du medbringer selv alt din ordinerede medicin og evt. hjælpemidler. Du er selv ansvarlig for mediciner under dit ophold. REHPA udleverer ikke og ordinerer ikke medicin.
- Som deltager på REHPA-forløb er du administrativt registreret som indlagt, fordi REHPA er en del af Odense Universitetshospital.



Mere viden om forløbet

Læs mere på rehpa.dk eller scan QR-koden for direkte adgang.

 facebook.com/rehpa.dk

 twitter.com/rehpa_dk

 linkedin.com/company/rehpa

 youtube.com/c/rehpadanmark

REHPA

Videncenter for
Rehabilitering og Palliation

KRÆFT, SMERTER OG HVERDAGSLIV

Et gratis rehabiliteringsforløb i Nyborg for dig, der har behov for viden om og inspiration til livet med kræftrelaterede smerter, og hvordan du kan håndtere dem.

REHPA-forløb 2022/2023

Forløbet

På dette forløb udvikler du din forståelse af smerter og smerternes betydning for din livskvalitet og dit funktionsniveau. En større forståelse kan hjælpe dig til at finde dine egne løsninger til at lindre hverdagens smerteoplevelser.

Du møder et team med forskellig viden og faglig baggrund inden for rehabilitering til mennesker med eller efter kræft. På forløbet lærer du nyt og afprøver redskaber – både inden for det fysiske og mentale område.

Formålet er, at du får flere handlemuligheder for at forbedre dit funktionsniveau og din livskvalitet, selvom du lever med smerter.

Din smertebehandling

Hvis der er en læge involveret i din behandling, så er det fortsat vedkommende, der har ansvaret for den, og som skal kontaktes, hvis der opstår behov under forløbet.

Emnerne spænder vidt:

- Viden om smerter i relation til kræft og kræftbehandling.
- Behandlingsmuligheder – både medicinske og ikke medicinske.
- Fysisk aktivitet, smerter og smertelindring.
- Bevægelse, afspænding og dit åndedræt, som led i at håndtere smerter.
- Mentale processer om hvordan smerter opfattes og bearbejdes.
- Hverdagsliv og hvordan du forvalter din energi.
- Dine værdier, din retning og dine mål rettet mod bedst mulig livskvalitet og funktionsevne for dig trods smerter.

Nationalt videncenter

REHPA er Danmarks videncenter for rehabilitering og palliation. Vi samler, skaber og deler viden om felterne for at sikre bedst mulig livskvalitet for mennesker med livstruende sygdom og deres pårørende.

Forskningsklinik

Forskningsklinikken tilbyder rehabiliteringsforløb med internatophold, der er forankret i en forsknings- og udviklingsbaseret ramme, hvor vi interesserer os for det hele menneske.

Forskning

I REHPA har vi brug for mere viden om, hvordan forskellige tiltag kan være hjælpsomme i et liv præget af kræftrelaterede smerter.

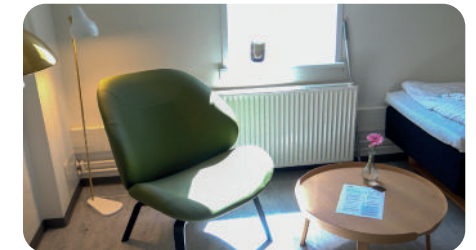
Vi forventer, at den viden og de indsatser, som vi kommer omkring på forløbet, kan hjælpe dig fremover.

Samtidig hjælper du os med data og viden om, hvordan livet med kræftrelaterede smerter kan bedres. Der indgår spørgeskemaer, og der kan være deltagelse i forskellige former for interviews.

Når den indsamlede viden bliver offentliggjort, er det i anonymiseret form, så du og de øvrige deltagere ikke kan genkendes. Du underskriver i den forbindelse relevante samtykkeerklæringer.

På rehpa.dk finder du det henvisningsskema, der skal udfyldes af din læge.

REHPA gennemgår alle ansøgninger. Du får besked, uanset om du får plads eller ej.



5-dagesophold

- Gruppeundervisning og individuelt arbejde
- Aktivitet og bevægelse ude og inde
- Individuelle, rådgivende og vejledende samtaler
- Samvær med ligestillede
- Pauser

Den 31. oktober - 4. november 2022 (uge 44)

Den 5.-9. december 2022 (uge 49)

Ca. 8 ugers hjemmeperiode

2-dagesopfølgning

- Opfølgning på målsætninger og handleplaner
- Ny viden og undervisning
- Samvær med dit hold

Den 3.-4. januar 2023

Den 24.-25. januar 2023

Gruppebaserede og individuelle aktiviteter

Datoer for forløb i 2023 følger, hold øje med rehpa.dk